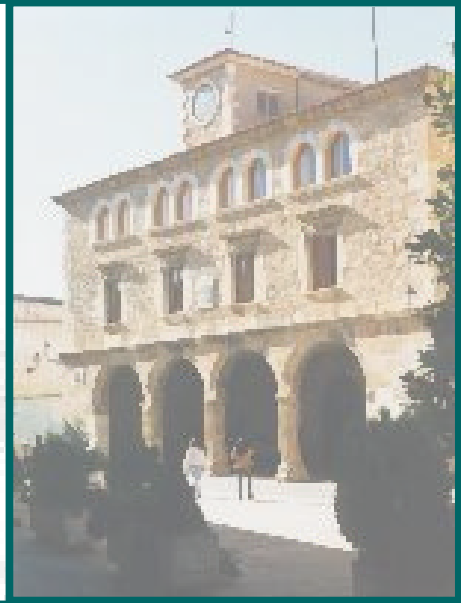




@yunta-web



Solución Municipal de Atención y Servicio al Ciudadano

Situación Actual

En la actualidad, sólo el 25% de los municipios españoles dispone de página web oficial. Este dato se debe a que los municipios de tamaño pequeño y mediano se encuentran con dificultades para tener presencia en Internet:

- Las ofertas del mercado suponen elevados costes para el municipio
- Escasos recursos técnicos
- La puesta en marcha de una web a menudo exige demasiada dedicación
- Apenas existen ayudas oficiales
- Se hace necesario contar con personal técnico en el Ayuntamiento

Sin embargo, el uso de las nuevas tecnologías de la información permite a la Administración Local prestar electrónicamente una gran cantidad de servicios a los ciudadanos, lo que contribuye a que la imagen de ésta se torne más **receptiva, accesible, y eficiente**.

El Reto

¿Puede actualmente un municipio de tamaño mediano disponer de una web como las de las grandes capitales sin gastarse tanto dinero?:

- ¿Ofreciendo **toda la información de interés** acerca de su municipio?
- ¿Aportando una **atención 24 horas** a través de servicios on-line similares a los que encontraría de manera presencial?
- ¿Facilitando las **gestiones al ciudadano** con el Ayuntamiento mediante la descarga de documentos?
- ¿Gestionando sus propios contenidos sin necesidad de profundos conocimientos informáticos y **sin depender de empresas externas**?
- ¿Sin incurrir en **elevados costes de propiedad** y desarrollo?

Sí es posible, con **@yunta-web**, la Solución Municipal de Atención y Servicio al Ciudadano de Germinus.



La Solución

Germinus presenta **@yunta-web**, una Solución Municipal de Atención y Servicio al Ciudadano basada en un desarrollo **ágil, sencillo y rápido**.

Un portal que se sustenta en una **estructura predefinida y fácilmente adaptable**.

Tecnológicamente está implementado siguiendo los estándares del mercado **permitiendo integrar nuevas aplicaciones externas**.



- Menús Dinámicos
- Fácil Agregación de Contenidos
- Diseño adaptable a la imagen Municipal
- Integración de Servicios
- Gestiones On Line
- Información Institucional
- Información Turística
- Información General
- Información Local

Estructura Predefinida

Ayuntamiento

- **Gobierno Municipal**
 - Carta del Alcalde
 - Grupos Políticos
 - Organización Municipal
- **Información Municipal**
 - Plenos
 - Presupuesto Municipal
 - Planes y Proyectos
- **Actividad Municipal**
 - Anuncios Oficiales
 - Boletín Municipal
 - Bandos
 - Agenda Municipal
- **Contactar**
 - Buzón de Sugerencias
 - Teléfonos de Interés

Trámites y Gestiones

- Información General
- Ordenanzas y Normativas
- Calendario de Tributos
- Certificados de Empadronamiento
- Descarga de Impresos
- Concursos, Licitaciones y Subvenciones
- Empleo Público
- Calendario Laboral

Servicios al ciudadano

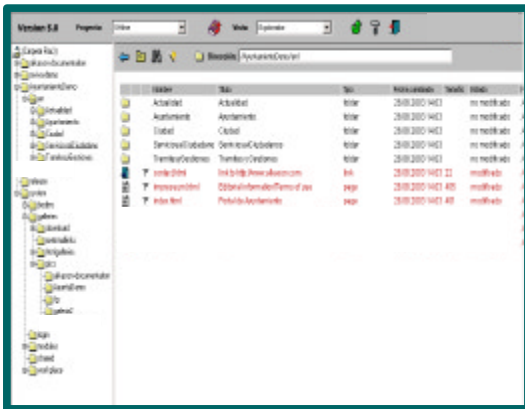
- **Servicios de Concejalías**
 - Cultura
 - Deportes
 - Comercio y Consumo
 - Empleo
 - Economía y Hacienda
 - Medio Ambiente
 - Urbanismo y Obras
 - Vivienda
- **Servicios Documentales**
 - Archivo Municipal
 - Bibliotecas Municipales
- **Servicios Atención Pública**
 - Mujer
 - Servicios Sociales
 - Asociaciones

Ciudad

- **Datos del Municipio**
 - Dónde Estamos
 - Cómo Llegar
 - Geografía
 - Historia
 - Demografía
- **Callejero**
- **Fiestas, Tradiciones y Gastronomía**
- **Lugares de Interés**

Actualidad

- Noticias
- Economía
- Sociedad y Cultura
- Gobierno
- Deportes



Administración del Web

Con **@yunta-web** se eliminan las barreras técnicas y permite que la administración y la publicación de contenidos la realice personal con conocimientos básicos de informática:

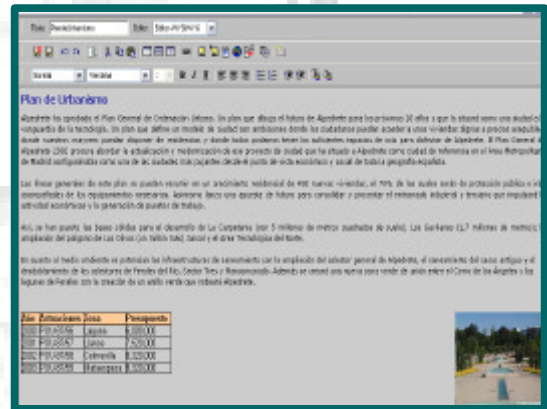
- El entorno de administración del portal emplea un sistema de carpetas tipo Windows
- El entorno de administración del portal tiene un cuidado diseño
- Es muy manejable, y permite un uso muy intuitivo
- Permite la creación de diferentes perfiles de usuario y la asignación de permisos de edición

Edición de Contenidos

Con **@yunta-web** la edición de contenidos se convierte en una tarea sencilla y rápida gracias a las opciones similares a las del famoso editor Microsoft Word:

- Tamaños y tipos de letra
- Justificación de textos
- Inserción de imágenes, tablas, enlaces, etc...
- Escritura cómoda y fácil

El resultado que se publica on line es idéntico a lo que el administrador está viendo en su pantalla. Gracias a estas facilidades, la web siempre está actualizada para el ciudadano.



Ventajas para el municipio

- @yunta-web supone la puesta en marcha de un nuevo canal de información interactivo para el ciudadano, presente en todo el mundo y activo las 24 horas del día, los 365 días del año.
- Con este portal, el Ayuntamiento transmite a sus ciudadanos una imagen de modernidad y de gestión eficiente necesaria para el desarrollo de su municipio.
- La presencia en Internet supone un refuerzo de la transparencia en la gestión para el Ayuntamiento, al mantener puntualmente informados a los ciudadanos de toda la actividad municipal.
- Este servicio puede significar un ahorro de tiempo en la realización de trámites y gestiones, tanto para el ciudadano como para las personas que trabajan en el Ayuntamiento.
- @yunta-web pone a disposición de los visitantes virtuales una completa Guía del Municipio, ofreciendo un escaparate inmejorable para las empresas locales y potenciando el turismo.
- El Ayuntamiento no tiene que incurrir en altos costes de propiedad y desarrollo tecnológico no asumibles por el Municipio.



Implantación

Germinus proporciona un proceso de implantación rápido, basado en fases concretas a destacar:



Además @yunta-web puede ser adaptado reuniendo las necesidades individuales de cada Ayuntamiento, y no tiene limitaciones en el tipo de aplicaciones que pueden ser integradas en el portal.

Hosting

A través del Servicio de Hosting de **Comunitel** la aplicación está funcionando al 100% las 24 horas del día y en un entorno seguro:

- Uso de equipos compartidos.
- Sin invertir en infraestructura
- Máxima velocidad de conexión.
- Control sobre su web.
- Ahorro de costes: espacio físico, comunicaciones, alimentación eléctrica, aire acondicionado, personal especializado
- Soporte técnico 24 x 7

Tecnología Abierta y Libre

Siguiendo las directivas europeas y nacionales, @yunta-web se basa en productos abiertos y libres, que Germinus ha integrado para ofrecer una solución completa y abierta, esto permite:

- Minimizar el coste de licencias y mantenimientos
- Anular el coste de propiedad
- Que el software pueda integrar nuevos productos abiertos y libres

@yunta-web integra un gestor de contenidos que se basa completamente en tecnologías **JAVA** y almacena todos sus contenidos en **XML**, lo que permite que sea:

- Multiplataforma, con servidor Linux o Windows
- Totalmente gestionable desde un navegador web

Como infraestructura, @yunta-web emplea software abierto:

- Servidor web **Apache-Tomcat**
- Base de Datos **MySQL**

Contacto

Si desea más información sobre

@yunta-web

gscomercial@germinus.com

Madrid

Avda. Manoteras, 44. 2ª Planta. 28050 Madrid
Tel: 91 296 12 34

www.germinus.com